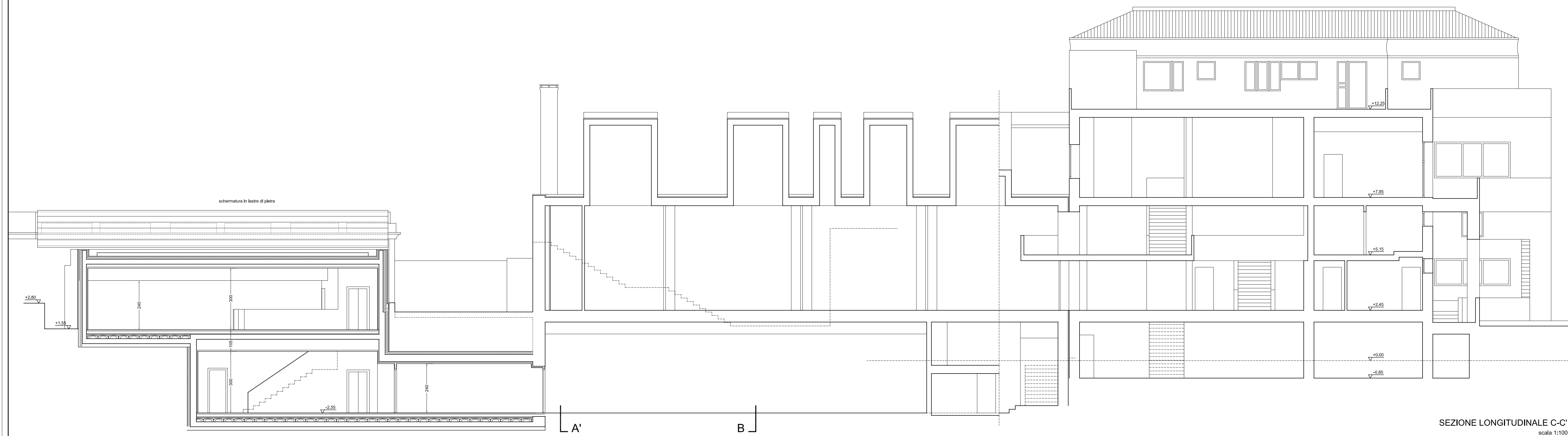




PROSPETTO SUD - OVEST
scala 1:100



SEZIONE LONGITUDINALE C-C'
scala 1:100

COMUNE DI
GEMONA (UDINE)

PALAZZO SCARPA
VIA CARLO CANEVA 2
33013 GEMONA DEL FRIULI

INTERVENTO DI
RISANAMENTO
CONSERVATIVO
E SUPERAMENTO
BARRIERE
ARCHITETTONICHE
FUNZIONALE
ALL'ATTIVITA'
DELL'UNIVERSITA' DI
UDINE E DI ALTRI ENTI
PUBBLICI

18

PROGETTO
PROSPETTO SU
VIA CANEVA
(SUD-OVEST)
SEZIONE
TRASVERSALE C-C'

SCALA
1:100

DATA
26. 10. 2023

STUDIO
GEMIN
CASTAGNA
OTTOLENGHI
ARCHITETTI ASSOCIATI
VIA J. RICCATI 7 - 31100 TREVISO
0422 543 766 - studio@archigeco.it